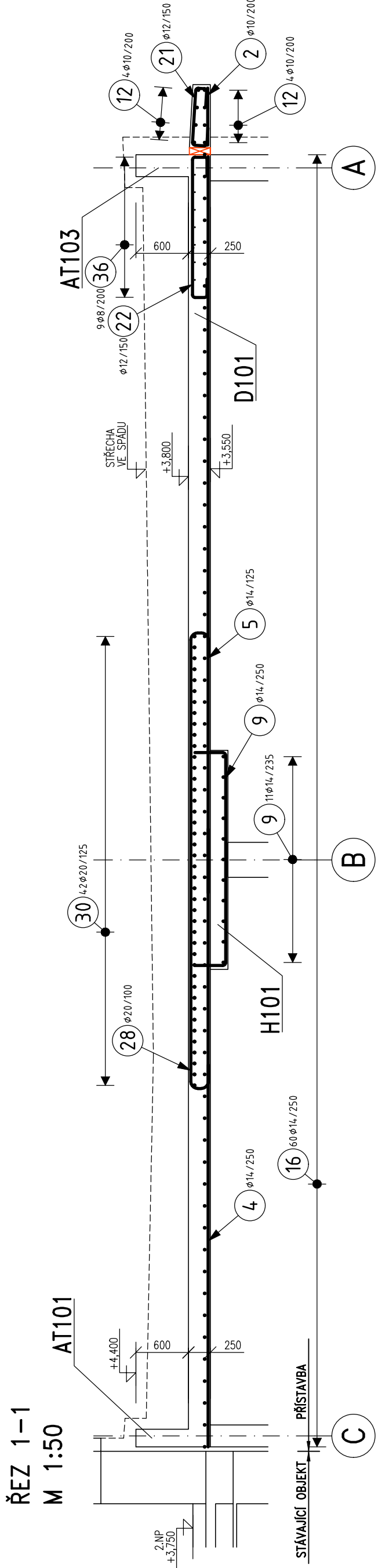
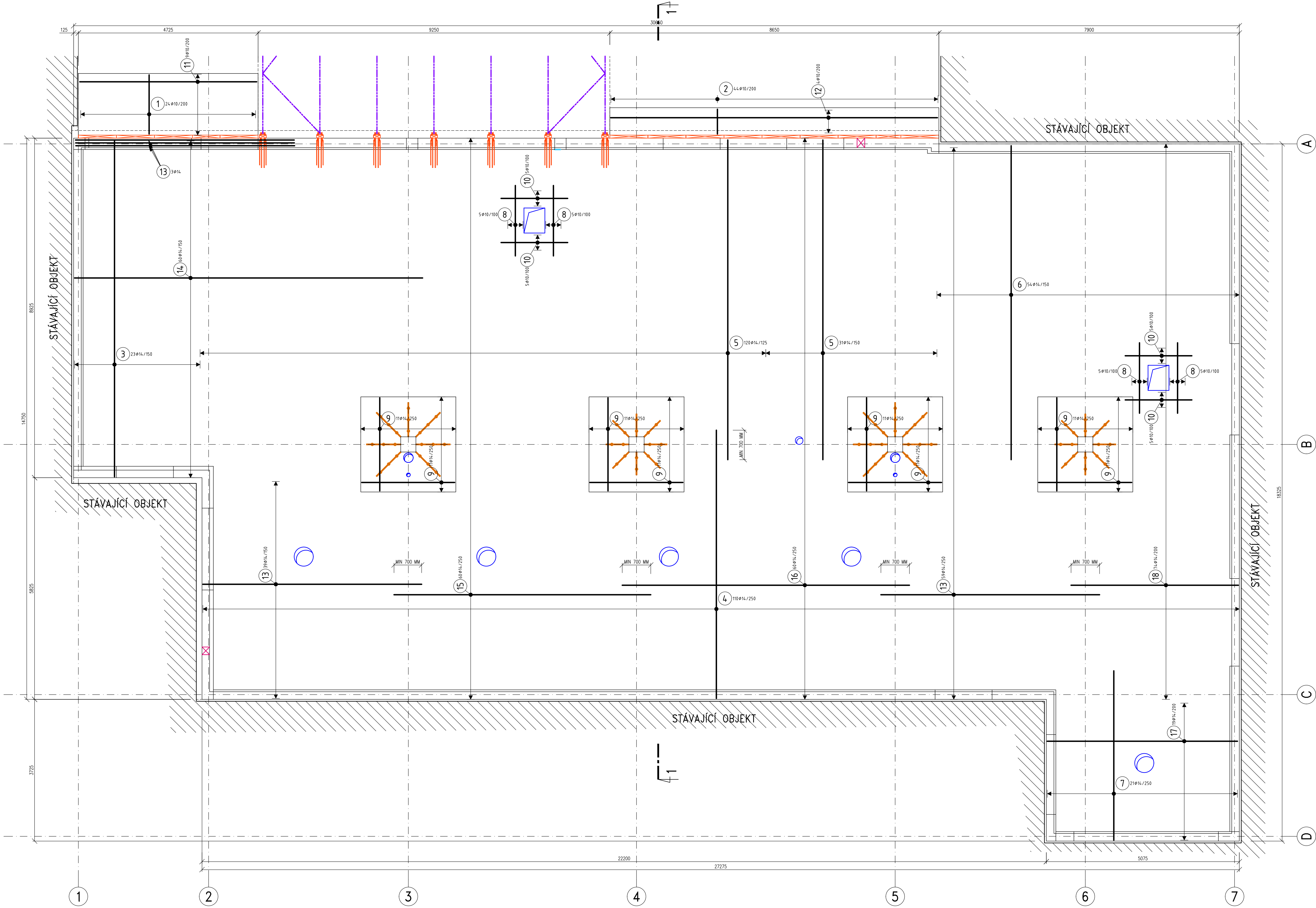


SCHEMA VÝZTUŽE DESEK D101–D103 A VÝZTUŽ ATIK – SPODNÍ VÝZTUŽ

VÝZTUŽ PŘI SPODNÍM POVRCHU DESKY
PŮDORYS M 1:50



POZNÁMKA

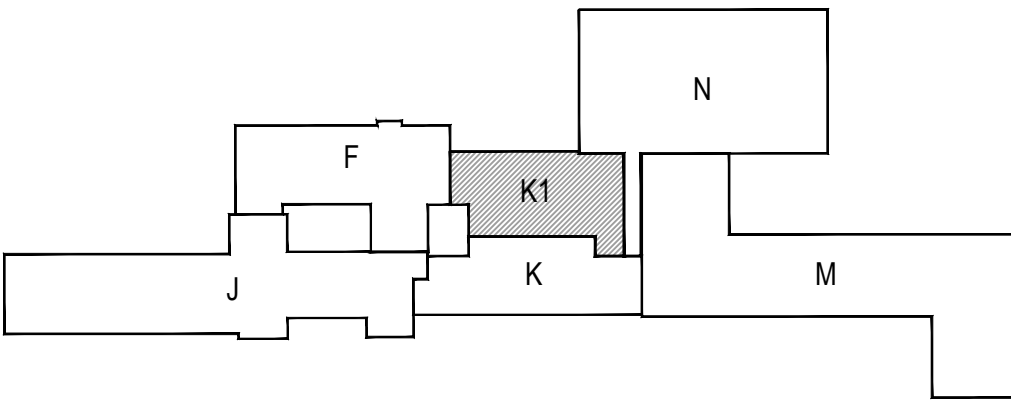
- PŘED PROVÁZENÍM OVĚŘIT VŠECHNY NEZBYTNÉ KÓTY DLE SKUTEČNÉHO STAVU. PŘI ZAJISTĚNÍ ROZDÍLŮ MEZI PROJEKTOVOU DOKUMENTACÍ A SKUTEČNÝM STAVEM BUDOU TYTO ÚDAJE NEPRODLNĚ SĎELENY PROJEKTANTOVI.
- OZNAČENÍ JINAK JE PROVEDENO DLE ČSN EN 206. BETONOVÉ KONSTRUKCE BUDOU PROVÁDĚNY DLE ČSN EN 13670-1 A DALŠÍCH NAVAZUJÍCÍCH NŮREM, POKUD NEJINAK UVEDENO JINAK V TECHNICKÉ ZPRÁVĚ.
- NEJEDNOU SOUČÁSTÍ JE VÝKRES TVARU.
- PLOŠNÝ VÝZTUŽ DLE ČSN EN 1992-1-1, TAB.8.1.
- MINIMÁLNÍ STYKOVACÍ DÉLKA JE PRO ø6=300 MM, ø8=400 MM, ø10=500MM, ø12=600 MM, ø14=700 MM, ø16=800 MM, ø18=900MM, ø20=1000MM, ø22=1100 MM, ø25=1250MM, POKUD NEJINAK UVEDENO JINAK.
- ROZMÍSTĚNÍ PRŮTŮ JE VZTAŽENO K OSĚM PRŮTŮ.
- NAVAZUJÍCÍ A KOTVENÍ VÝZTUŽ JE VŽDY ZOBRAZENA VE VÝKRESECH VÝZTUŽE NIŽŠÍCH PRŮTŮ.
- UKLADÁNÍ, OŠETŘOVÁNÍ A PŘÍPOBETONÁŽE VIZ TECHNICKÁ ZPRÁVA.
- VÝZTUŽ ZASAHUJÍCÍ DO OTVORŮ NEPŘEKROUŠNĚT, ALE POSUNOUT DO NEJBLIŽŠÍ MOŽNÉ POLOHY U OTVORU.
- ROZMĚRY PRŮTŮ VÝZTUŽE JSOU VZTAŽENY K OSĚ PRŮTŮ.
- CELKOVÉ DÉLKY PRŮTŮ JSOU STŘEDNĚ DÉLKY.
- ROVNÉ PRŮTŮ JSOU VE VÝKRESECH OZNAČENÉ "x".
- VÝŠKA OSTATNÍCH PRŮTŮ (ZEBŘIČKŮ) JE STANOVENA PROJEKTEM NA ZÁKLADĚ PŘEDPOKLADANÉHO ROZMÍSTĚNÍ VÝZTUŽE A TUHOSTI JEDNOTLIVÝCH PRŮTŮ. TATO VÝŠKA JE POUZE ORIENTAČNÍ, DODAVATEL SI V RÁMCI VÝROBNÍ DOKUMENTACE ZVOLÍ VÝŠKU A ROZMÍSTĚNÍ TAKOVÉ, ABY BYLA DODRŽENA POLOHA HORNÍ VÝZTUŽE DLE PD. HORNÍ VÝZTUŽ JE MOŽNÉ NAVÝŠIT NEBO SLEPŠIT ABY BYLA DODRŽENA KRYTÍ HORNÍ VÝZTUŽE. HÁNY HORNÍ VÝZTUŽE MAJÍ VÝŠKU NA ZÁKLADĚ MINIMÁLNÍCH POLOHER PRO DÁNOU VÝZTUŽ.
- PROJEKTANT KONSTRUKČNÍ ČÁSTI NEMOŽE BÝT ZABEZPEČEN PŘEDČASNÝM PŘEKROUŠENÍM VÝZTUŽE VŠECH SB KONSTRUKCÍ - VIZ TECHNICKÁ ZPRÁVA.
- PŘI PROVÁZENÍ STAVBY BUDOU DODRŽOVÁNA VŠECHNY PLATNÉ ZÁKONY OHLEDNĚ BEZPEČNOSTI A OCHRANY ZDRAVÍ A NAVAZUJÍCÍ PLATNÁ NAŘÍZENÍ VLÁDY A VÝHLÁŠKY. PŘEDEVŠÍM BUDOU DODRŽOVÁNA NAŘÍZENÍ VLÁDY 101/2005 Sb., 362/2005 Sb., 591/2005 Sb.

- VÝKRES VÝZTUŽE BUDE NAVRŽEN DODAVATELEM STAVBY JAKO SOUČÁST VÝROBNÍ DOKUMENTACE VČETNĚ DISTANČNÍ VÝZTUŽE PRO HORNÍ VÝZTUŽ A LEMOVÁNÍ OTVORŮ. TVAR, USPOŘÁDÁNÍ A STYKOVÁNÍ VÝZTUŽE MUSÍ ODPOVÍDAT A BÝT V SOULADU S PROVÁDĚCÍM PROJEKTEM (VČETNĚ STATICKÉHO VÝPOČTU), ZOV A NORMAMI ČSN EN 1992, ČSN 731201:2010.
- VÝROBNÍ DOKUMENTACE BUDE ODSOUHLASENA PROJEKTANTEM.
- MATERIÁLY, POVRCHOVÁ OPRAVA, GEOMETRICKÉ TOLERANCE A PROVÁDĚNÍ KONSTRUKCÍ JSOU PODROBNĚ SPECIFIKOVÁNY V TECHNICKÉ ZPRÁVĚ.
- PŘED PROVÁZENÍM OVĚŘIT VŠECHNY NEZBYTNÉ KÓTY DLE SKUTEČNÉHO STAVU. PŘI ZJIŠTĚNÍ ROZDÍLŮ MEZI PROJEKTOVOU DOKUMENTACÍ A SKUTEČNÝM STAVEM BUDOU TYTO ÚDAJE NEPRODLNĚ SĎELENY PROJEKTANTOVI.

NAVRHOVÁNO DLE ČSN EN 1992
BETON: –DESKA D101: C25/30 – XC1 DLE ČSN EN 206
–DESKY D102, D103: C30/37 – XC4, XF1 DLE ČSN EN 206
VÝZTUŽ: B500B (R)

- KRYTÍ VÝZTUŽE:
- DESKA D101: 25 MM
 - DESKA D102, D103: 30 MM

POVRCHOVÁ OPRAVA – VIZ TECHNICKÁ ZPRÁVA



±0,000= 396,55 m n. m. Bpv		Hlavní inženýr projektu: Ing. Petr Tomický Tržiště 563/10 638 00 Brno		Investor: Nemocnice Písek, a.s. Karlův Čapka 589 397 23 Písek	
Generální projektant: Ing. Petr Tomický Tržiště 563/10 638 00 Brno		Hlavní inženýr projektu: Ing. Petr Tomický Tržiště 563/10 638 00 Brno		Investor: Nemocnice Písek, a.s. Karlův Čapka 589 397 23 Písek	
Název stavby: NEMOCNICE PÍSEK, a.s. MODERNIZACE URGENTNÍHO PŘÍJMU		Zakázkové číslo: DPS 03-2021		Paré: 03-2022	
Zpracovatel: A+Z PROJEKT TEAM, s.r.o. Uhlířova 33, Brno IČO 28274725, tel: 548210922, mob: 731117447 e-mail: info@apzprojekt.cz		Oddíl: STATIKA		Stupeň: PROVÁDĚNÍ STAVBY	
Odpovědný projektant: ING. ALEŠ UTKAL		Výpracoval: ING. LUBICA HOLASOVÁ		Kontroloval: ING. ALEŠ UTKAL	
Objekt: SO 01 - PŘÍSTAVBA BUDOVY K		Označení: D.1.01.2-205		Formát: 10x44	
Název přílohy: SCHEMA VÝZTUŽE DESEK D101-D103 VÝZTUŽ ATIK - SPODNÍ VÝZTUŽ		Měřítko: 1:50			